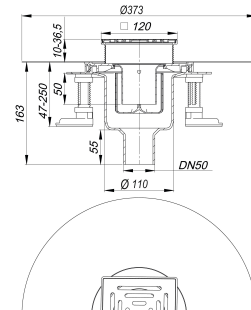
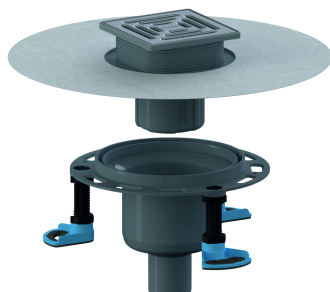


Bodenablauf DallDrain Select senkrecht, DN50/DN100, 120x120mm

Artikelnummer: 517159

GTIN: 4001636517159

Rabattgruppe: 6



Beschreibung:

Bodenablauf DallDrain Select senkrecht, DN50/DN100, 120x120mm
nach DIN EN 1253

Bodenablauf inklusive Aufsatz DallDrain Select mit Edelstahlrost im Edelstahlrahmen. Ablaufstutzen DN 50/DN 100 senkrecht.

Ausführung:

- Rost und Rahmen aus Edelstahl
- integrierte Estrichverankerung
- flexible, einklickbare Dichtmanschette zum sicheren Anschluss an Verbundabdichtungen gemäß DIN 18534
- komplett herausnehmbarer, zweiteiliger Geruchs- und Reinigungsverschluss, Sperrwasserhöhe 50 mm (gemäß DIN EN 1253)
- Bauschutzabdeckung
- drei schallentkoppelte Montagefüße zur Fixierung und Höheneinstellung 47-250 mm
- Aufsatzverlängerung kürzbar für Bodenbeläge 10 – 36 mm (inkl. Kleber)

MATERIAL

Ablaufgehäuse und Ablaufstutzen Polypropylen, hochschlagfest; Rost Edelstahl 1.4301, Belastungsklasse K 3 (300 kg); Aufsatzverlängerung ABS, Rahmen Edelstahl 1.4301

Vorkonfektioniertes Set bestehend aus den Art. Nr. 517296 + 517234 + 517340.

Aufsatz mit Positionierhilfe seitenerstellbar +/- 9,5 mm.

Kann mit Brand- und Schallschutz Rohbauelement 2 (Art. Nr. 515025) oder

Brandschutzelement 12 (Art. Nr. 515438) verwendet werden.

Ablaufleistungen nach DIN EN 1253:

Nennweite	Produktnorm	Min. Ablaufleistung nach Norm	Anstauhöhe nach Norm	Ablaufleistung bei Anstauhöhe 10 mm	Ablaufleistung bei Anstauhöhe 20 mm	Ablaufleistung bei Normhöhe
DN 50	DIN EN 1253	0,80 l/s	20,00 mm	0,72 l/s	1,30 l/s	1,3 l/s

Ersatzteile:

501080 Rost E 115,

517005 Bodenablauf DallDrain Pure, DN

517296 Aufsatz DallDrain Select, 120 x

517340 Montagefüße

517357 Geruchsverschluss