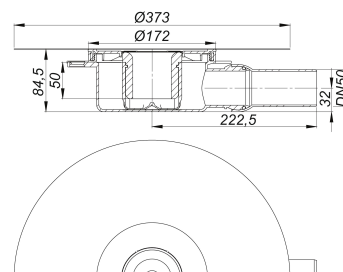
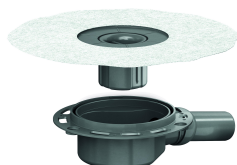


Korpus wpustu DallDrain, DN 50

Numer artykułu: 517210

GTIN: 4001636517210

Grupa rabatowa: 6



Opis:

Korpus wpustu DallDrain, DN 50

zg. z DIN EN 1253

Do montażu z nasadami DallDrain i przedłużką DallDrain. Króciec odpływowy DN 50 boczny, z przegubem kulowym, przestawny w zakresie 0 – 15°.

WERSJA Z:

- zintegrowanymi kotwami do jastrychu
- elastycznym, montowanym na wcisk mankietem uszczelniającym do pewnego połączenia z izolacjami zespolonymi i wstęgowymi zg. z normą DIN 18534
- całkowicie wyjmowanym, dwuczęściowym syfonem i zamknięciem rewizyjnym, wysokość zamknięcia wodnego 50 mm (zg. z DIN EN 1253)
- montażową pokrywę ochronną

MATERIAŁ:

korpus wpustu i króciec odpływowy: polipropylen o dużej udarności

Mozliwość zastosowania z matą wygłuszającą DallDrain (nr kat. 517326) oraz pomoca montazowa DallDrain (nr kat. 517319).

Can be connected to British standard pipework with adaptor part No. 880727.

Części zamienne:

517357 Syfon DallDrain

517579 floor drain DallDrain Select OM, DN 50,