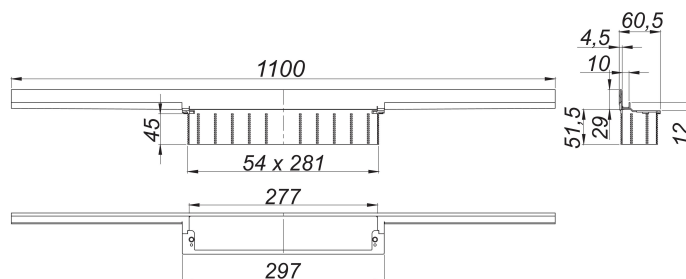
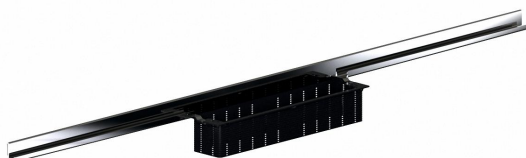


Listwa odpływowa CeraWall Individual, 1100 mm

Numer artykułu: 535221

GTIN: 4001636535221

Grupa rabatowa: 11



Opis:

Listwa odpływowa CeraWall Individual, 1100 mm

do montażu z korpusem wpustu DallFlex, DallFlex Plan, DallFlex pionowym oraz elementem natryskowym DallFlex Wall, DallFlex Wall Plan. Profil odpływowy ze zintegrowanym spadkiem poprzecznym, do ukrytego montażu na przejściu pomiędzy ścianą i podłogą. Odpowiedni do wykładzin podłogowych i ściennych o grubości

12 – 24 mm (z warstwą kleju), regulowana na długość co do milimetra.

wersja z:

- samoprzylepną taśmą bezpieczeństwa S 3, ze zbrojeniem ze stali nierdzewnej zabezpieczającym przed przecięciem dla ochrony uszczelnienia powierzchni, oraz taśmą izolacji akustycznej w celu oddzielenia od bryły budynku
- akcesoriami montażowymi i pozycjonującymi
- szablonem traserskim
- montażową pokrywę ochronną

materiał:

stal nierdzewna 1.4301

Ordering CeraWall Individual:

Please order drain body DallFlex or shower underlay DallFlex Wall + shower channel CeraWall Individual + cover plate as three components.

Części zamienne:

535542

535559

535566

535580

535788