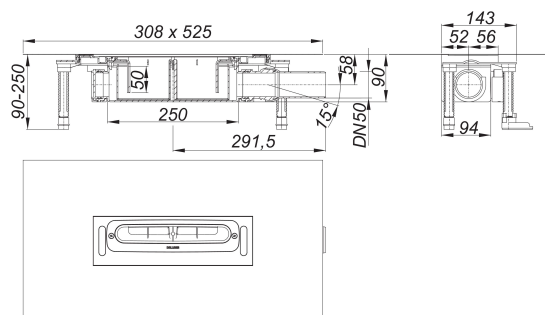
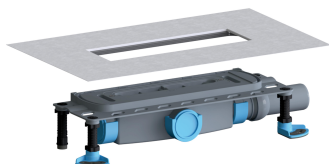


## Korpus wpustu DallFlex, DN 50

Numer artykułu: 539007

GTIN: 4001636539007

Grupa rabatowa: 11



### Opis:

Korpus wpustu DallFlex, DN 50

zg. z DIN EN 1253

do montażu z listwami odpływowymi CeraFloor, CeraWall, CeraFrame, Zentrix, CeraNiveau oraz CeraFrame Liquid.

wersja z:

- zintegrowanymi kotwami do jastrychu
- mankietem flizelinowym do pewnego połączenia z izolacjami alternatywnymi zg. z DIN 18534
- wstępnie wykonaną izolacją krawędziową
- śrubami regulacyjnymi z izolacją dźwiękochłonną do regulacji wysokości
- syfonem i zamknięciem rewizyjnym, wysokość zamknięcia wodnego 50 mm
- montażową pokrywę ochronną

materiał:

polipropylen o dużej udarności

króciec odpływowy DN 50 boczny, możliwość montażu bez użycia narzędzi z trzech stron, z przegubem kulistym przestawnym w zakresie 0 – 15°

polipropylen o dużej udarności

### Wydajności odpływu zg. z DIN EN 1253:

Nominal diameter	Norma produktu	Min. wydajność odpływu zgodny z normą	Wysokość akumulacji zgodny z normą	Wydajność odpływu o wysokość akumulacji 10 mm	Wydajność odpływu o wysokość akumulacji 20 mm
DN 50	DIN EN 1253	0,80 l/s	20,00 mm	0,61 l/s	<b>0,83 l/s</b>

### Części zamienne:

535504 Syfon DallFlex

539144 sealing collar DallFlex