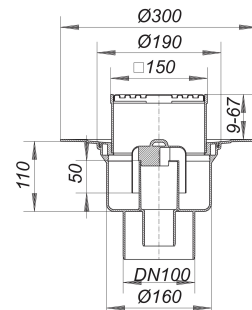


Wpust podłogowy 61 HT/KE, DN 100, 150 x 150 mm

Numer artykułu: 611260

GTIN: 4001636611260

Grupa rabatowa: 3



Opis:

Wpust podłogowy 61 HT/KE, DN 100, 150 x 150 mm

wg normy DIN EN 1253 króciec odpływowy pionowy, do przyłączenia do rur z tworzywa sztucznego wersja z: – nasadą KE 15 o regulowanej wysokości – syfonem i zamknięciem rewizyjnym, wysokość zamknięcia wodnego 50 mm – montażową pokrywę ochronną materiał: polipropylen o dużej udarności ramka: polipropylen, 150 x 150 mm, ruszt: stal nierdzewna 1.4301, klasa obciążenia K 3 (300 kg)

DN 70 connects to BS4514 75 mm pipework with 880345 adaptor.

Wydajności odpływu zg. z DIN EN 1253:

Nominal diameter	Norma produktu	Min. wydajność odpływu zgodny z normą	Wysokość akumulacji zgodny z normą
DN 100	DIN EN 1253	1,40 l/s	20,00 mm

Części zamienne:

500670 frame K 15, 150 x 150 mm

501110 grate E 140, 140 x 140 mm

590077 bell trap for drain body 61

590091 centralising ring for drain bodies type

611062 Floor drain body type 61 HT, DN 100