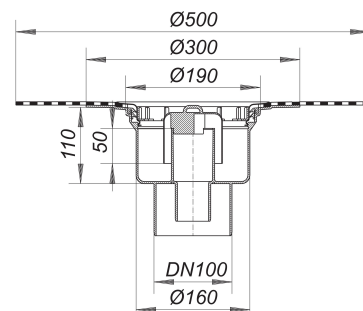
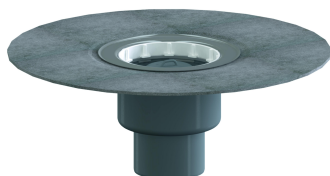


Korpus wpustu 61 HT DallBit, DN 100

Numer artykułu: 612069

GTIN: 4001636612069

Grupa rabatowa: 3



Opis:

Korpus wpustu 61 HT DallBit, DN 100

wg normy DIN EN 1253 korpus z fabrycznie przyspawanym mankietem bitumicznym, \varnothing 500 mm, grubość 5 mm, z kołnierzem ze stali nierdzewnej celem zapewnienia dodatkowej szczelności, króciec odpływowy: pionowy, do przyłączenia rur z tworzywa sztucznego wersja z: – syfonem i zamknięciem rewizyjnym, wysokość zamknięcia wodnego 50 mm – montażową pokrywą ochronną materiał: polipropylen o dużej udatności

DN 100

The outlet connector can be supplied in ABS to suit British Standard sizes and PE-HD conforming to DIN EN 1519. Please enquire.

For sizes up to DN 70, fire protection system 1 may be used (Part No. 515018), DN 100 with fire protection system 2 (Part No. 515025).

DN 70 connects to BS4514 75 mm pipework with 880345 adaptor

Wydajności odpływu zg. z DIN EN 1253:

Nominal diameter	Norma produktu	Min. wydajność odpływu zgodny z normą	Wysokość akumulacji zgodny z normą
DN 100	DIN EN 1253	1,40 l/s	20,00 mm

Części zamienne:

590077 bell trap for drain body 61